

Seznam SO a PS:

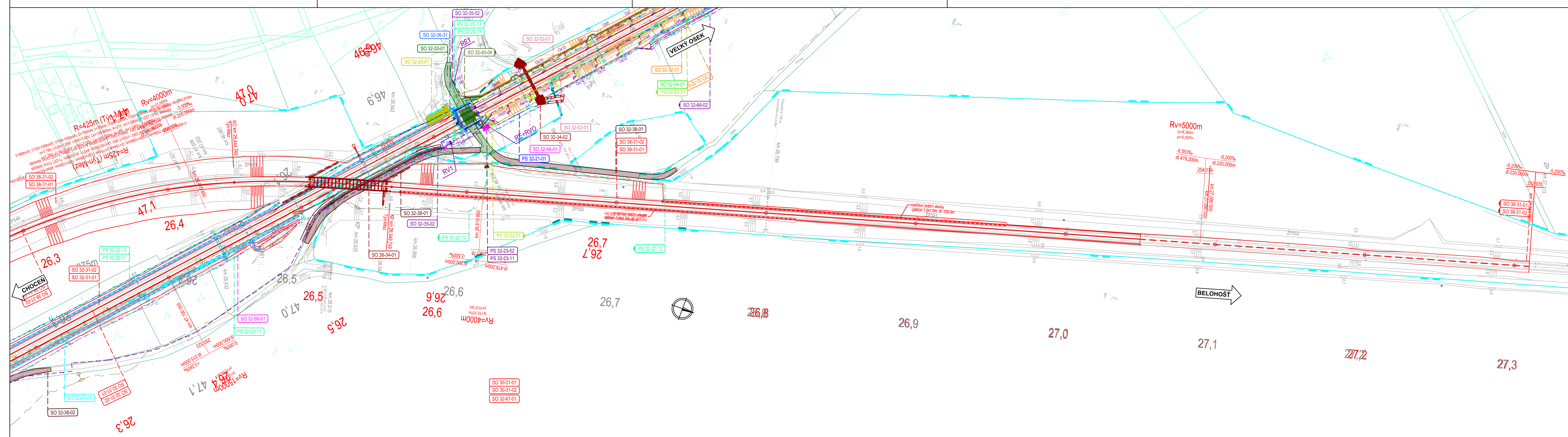
PS 32-21-01	Týniště n.O. - Třebechovice p.O., TZZ
PS 32-22-11	Týniště n.O. - Třebechovice p.O., DOK a TK
PS 32-22-12	Týniště n.O. - Třebechovice p.O., úprava stávající kabelizace SŽDC
PS 32-22-13	Týniště n.O. - Třebechovice p.O., úprava stávající kabelizace ČD-T
PS 32-22-31	Zast. Petrovice n.O., rozhlas
PS 32-23-11	Zast. Petrovice n.O., trafostanice 22/0,4 kV, DRT
PS 32-23-52	Trafostanice 22/0,4 kV v km 44,7, technologie
SO 32-25-01	Zast. Petrovice nad Orlicí, demolice výdejny jízdének
SO 32-31-01	Týniště n.O. - Třebechovice p.O., železniční svršek
SO 32-31-02	Týniště n.O. - Třebechovice p.O., železniční spodek
SO 38-31-01	Týniště n.O. - Bolehošť, železniční svršek
SO 38-31-02	Týniště n.O. - Bolehošť, železniční spodek
SO 30-31-01	Týniště n.O. - Hradec Králové hl.n., výstroj trati
SO 30-31-02	Týniště n.O. - Hradec Králové hl.n., kácení mimolesní zeleně
SO 32-32-01	Zast. Petrovice nad Orlicí, nástupiště
SO 32-33-01	Železniční přejezd v km 46,838 (P4022)
SO 32-34-01	Propustek v ev. km 47,751
SO 32-34-02	Propustek v ev. km 46,789
SO 38-34-01	Most v ev. km 26,515
SO 32-35-02	Týniště n.O. - Třebechovice p.O., úprava rozvodů nn ČEZ
SO 32-36-31	Týniště n.O. - Třebechovice p.O., přípojka od studny DN 1" v km 46,881
SO 32-38-02	Úprava polní cesty, km 46,240 - km 46,870
SO 32-38-01	Úprava polní cesty, km 46,870 - km 47,820
SO 32-40-06	Protihluková stěna v km 46,565 - 46,875 vpravo
SO 32-52-01	Zast. Petrovice nad Orlicí, přístřešky pro cestující
SO 32-54-01	Zast. Petrovice nad Orlicí, orientační systém
SO 32-61-01	Týniště n.O. - Třebechovice p.O., trakční vedení
SO 32-66-01	Týniště n.O. - Třebechovice p.O., rozvody vn
SO 32-66-02	Zast. Petrovice n.O., osvětlení a rozvody nn
SO 32-67-01	Týniště n.O. - Třebechovice p.O., ukolejení kovových konstrukcí

Legenda:

	Koleje nové
	Úprava GPK
	Vlečky
	Stávající sítě
	Demolice
	Stávající stav
	Odvodnění
	Hranice drážního pozemku
	Hranice pozemků z KN mapy
	Související stavby

Legenda sítí:

	Vedení slaboproudých zařízení
	Vedení jednotného kan. potrubí
	Vedení splaškového kan. potrubí
	Vedení dešťového kan. potrubí
	Plynovod vysokotlaký
	Plynovod středotlaký
	Plynovod nízkotlaký
	Vedení silnoproudých VVN zařízení
	Vedení silnoproudých VN zařízení
	Vedení silnoproudých NN zařízení
	Optický kabel



				Číslo soupravy
1.	Revize 01 - zpracování připomínek	04/2019		
Č. změny	Zdůvodnění změny	Datum	Podpis	

Investor	Správa železniční dopravní cesty, státní organizace Dlažďená 1003/7 110 00 Praha 1 - Nové Město	PRODEX V Olšinách 2300/75, 100 00 Praha 10
Odpov. projektant stavby	Ing. Peter Lastovecký	
Odpov. projektant PS, SO, části	Dle jednotlivých SO/PS	
Vypracoval	Jakub Malad	
Technická kontrola	Ing. Peter Lastovecký	
Modernizace traťového úseku Hradec Králové (mimo) - Týniště nad Orlicí (mimo)		
C Situační výkresy		
Koordinační situační výkres km 26,300 - 27,900		
C.3		13.2